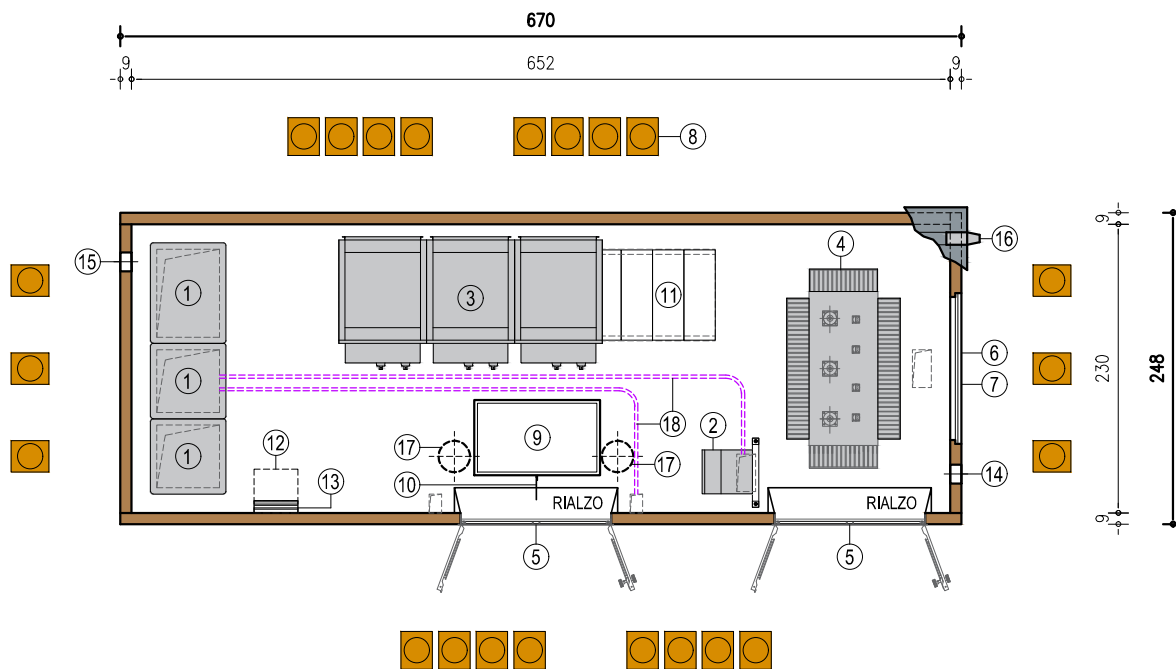
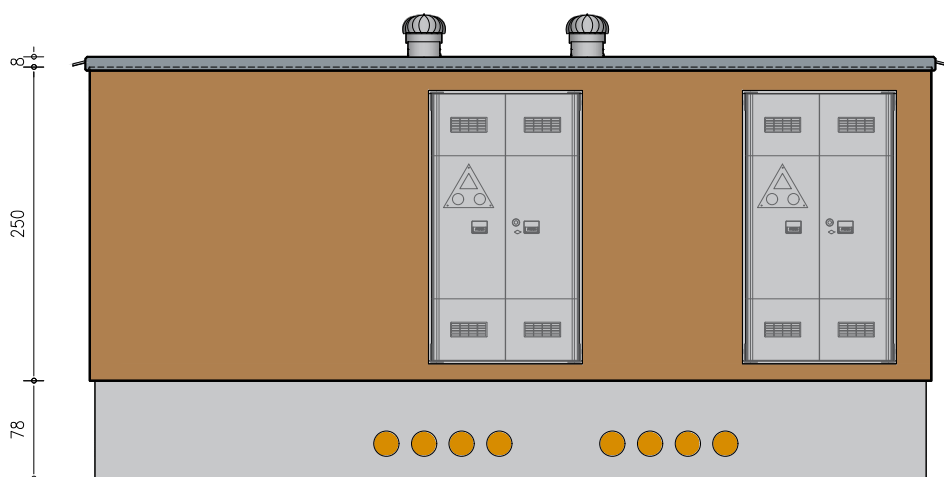


# STANDARD BOX SATELLITE

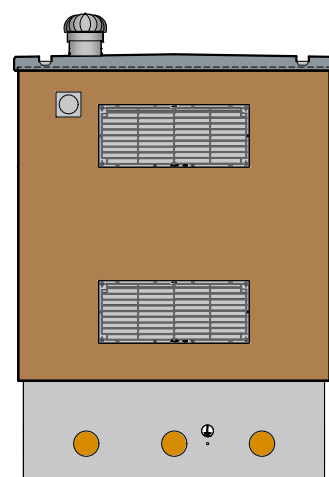


## LEGENDA:

- |  |                                 |                                     |
|--|---------------------------------|-------------------------------------|
| ① ARMADIO RACK                             | ⑨ BOTOLA IN VTR 100x60          | ⑰ ASPIRATORE EOLICO IN ACCIAIO INOX |
| ② QUADRO BT                                | ⑩ CONNESSIONE M.A.T.            | ⑱ TUBO SOTTOTRACCIA Ø25             |
| ③ QUADRO MT                                | ⑪ COPRICUNICOLI IN VTR          |                                     |
| ④ TRAFI                                    | ⑫ TAVOLINO A MURO A RIBALTA     |                                     |
| ⑤ PORTA IN VTR 120x215 H                   | ⑬ PORTADOCUMENTI A MURO         |                                     |
| ⑥ GRIGLIA DI AERAZIONE IN VTR 120X50 ALTA  | ⑭ PASSANTE CAVI TEMPORANTE Ø150 |                                     |
| ⑦ GRIGLIA DI AERAZIONE IN VTR 120X50 BASSA | ⑮ PASSANTE CAVI ANTENNA Ø150    |                                     |
| ⑧ SISTEMA PASSACAVO WOCs Ø20               | ⑯ CANALETTA IN VTR              |                                     |



PROSPETTO FRONTALE



PROSPETTO DESTRO

REVISIONE

GRADO 00

DG 2061 ED.9  
SETTEMBRE 2021

Mod. 07.1 rev. 01



FERRARI GIUSEPPE SRL

MODELLO CABINA

STANDARD BOX SATELLITE

AZIENDA QUALIFICATA ENEL

CABINA ELETTRICA PREFABBRICATA IN C.A.V.

FERRARI GIUSEPPE S.R.L. Via Industriale 27-36043 Camisano V.no (VI) T. 0444-410325 ferrari@ferrarcabine.it